

SKYLINK TOC BOX

MANUAL DE INICIO RÁPIDO

POR FAVOR LEER
ANTES DE LA INSTALACIÓN



Blue Sky Network 

INSTRUCCIONES DE SEGURIDAD



ADVERTENCIA: Riesgo de choque eléctrico, fuego, lesiones personales o muerte.

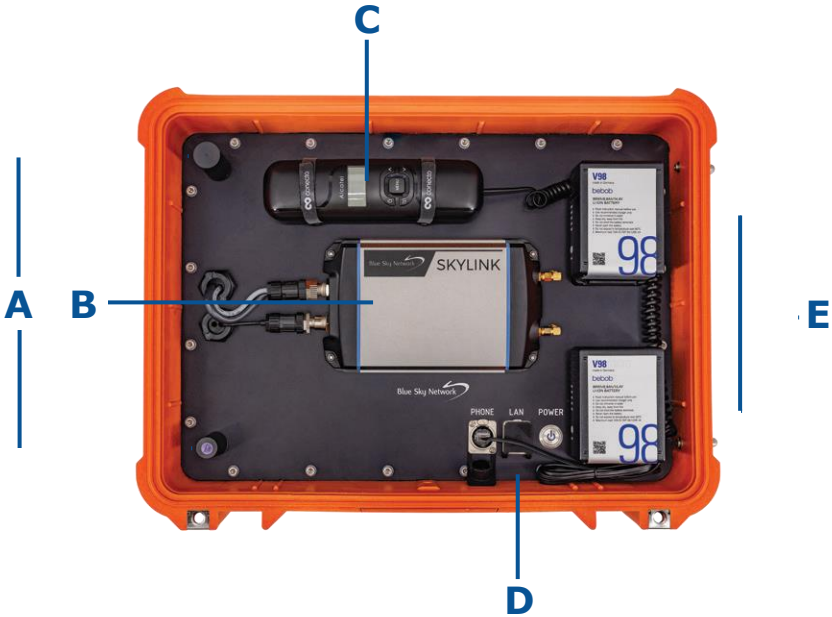
- No utilizar la fuente de alimentación sin la conexión a tierra adecuada (tierra de protección). Utilizar el terminal en el bloque de entrada para la conexión a tierra. ¡Asegurarse de que la tierra de protección esté conectada de acuerdo con todos los códigos y regulaciones locales y nacionales!
- Apagar antes de trabajar en el dispositivo; protegerse contra una reopotenciación inadvertida.
- Verificar que el cableado es el correcto siguiendo todos los códigos locales y nacionales.
- No modificar ni reparar la unidad.
- No abrir las unidades electrónicas (por ejemplo, fuente de alimentación), ya que los voltajes altos están presentes en el interior.
- Tener cuidado para evitar que objetos extraños entren en la carcasa.
- No usar en lugares húmedos o en áreas donde se puede esperar humedad o condensación, mientras no se haya montado la cubierta.
- No tocar durante el encendido e inmediatamente después del apagado. La superficie caliente puede causar quemaduras.

DETALLES TÉCNICOS

- Tamaño: 19.8 x 15.3 x 7.5 pulgadas (50.2 x 39.0 x 19.0 cm)
- Peso: 23.8 libras (10.8 kg)
- Fuente de alimentación externa/ cargador:
 - Voltaje de Entrada: 90-264 VAC
 - Voltaje de Salida: 16,8 VDC
- Voltaje de entrada del vehículo: 12 VDC (incluye protección de la batería)
- Baterías desmontables de 2 x 98Wh con estuche para viaje
- Temperatura de funcionamiento excepto baterías: -40°C a +70°C
- Temperatura de funcionamiento incluyendo baterías: -20°C a +55°C
- Clase de Protección IP67 (tapa cerrada)

INTERFACES

- A. Antenas
- B. Data Gateway (Puerta de Datos) de Modo Dual
- C. Auricular
- D. Encendido/Apagado, teléfono, LAN
- E. Baterías desmontables
- F. Conectores externos:
 - DE CARGA
 - 12V DC IN
 - TELÉFONO
 - LAN



ALIMENTACIÓN

El TOC BOX de SkyLink puede utilizarse con dos fuentes de alimentación.

Fuente Principal

Baterías a bordo de 98Wh. Las baterías son la fuente de alimentación principal para la carcasa. Cargarlas mientras el sistema está funcionando extenderá el tiempo de recarga.

Vehículo

El sistema está conectado a un tomacorriente de vehículo de 12V DC a través del conector 12V DC IN. Cuando se utiliza la carcasa con un vehículo, se recomienda retirar las baterías para reservar sus niveles de potencia, ya que las baterías son la fuente de alimentación primaria.

NOTA: Las baterías no se cargarán con el cable del vehículo conectado.

Carga de las Baterías

Conecte la fuente de alimentación externa al conector CHARGE de la carcasa para cargar las baterías. Pulse el botón pequeño junto a los LEDs de la batería para ver el nivel de carga.

NOTA: No utilice el sistema con SOLO la fuente de alimentación externa.

PUESTA EN MARCHA

1. Conecte la fuente de alimentación:
 - a) Inserte las baterías, o
 - b) Inserte las baterías y conecte el cable de alimentación de AC/DC, o
 - c) Conecte el cable de 12V DC a un vehículo
2. Pulse el botón de encendido.
3. Después de aproximadamente 2 minutos, el sistema se registrará en la red de satélites Iridium o en una red celular. El espacio libre de obstáculos es importante, ver abajo:

IMPORTANTE!

Asegúrese de que el TOC BOX esté orientado con la antena satelital apuntando hacia el cielo y que haya un máximo de obstrucción de 8.2° de los obstáculos basados en tierra. Especialmente obstáculos en el eje Norte/Sur.



DATA GATEWAY DE SKYLINK

Conectarse al WiFi del Dispositivo

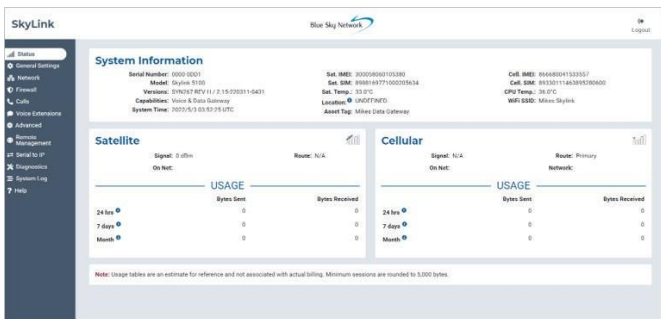
Utilice el SSID del WiFi y la contraseña que se encuentran en la etiqueta dentro de la caja del dispositivo SkyLink. Si utiliza un cable Ethernet con su dispositivo SkyLink, conecte el cable a uno de los puertos LAN y su dispositivo se configurará automáticamente a través de DHCP.

Interfaz del Dispositivo SkyLink y Portal de Servicios en la Nube

El ecosistema SkyLink utiliza dos plataformas para una fluida gestión y configuración de los dispositivos.

1. Interfaz de Usuario Web del Dispositivo. Utilice cuando desee ver o realizar cambios en un solo dispositivo. Inicie sesión conectándose al WiFi del dispositivo y escribiendo la dirección IP de SkyLink: 192.168.111.1.

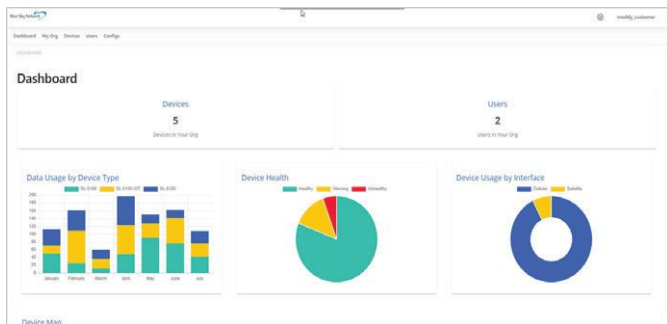
El inicio de sesión y la contraseña predeterminados son 'admin'. Al iniciar sesión, se le dirigirá automáticamente a la pantalla de Estado.



2. Portal de Servicios en la Nube.

Utilizarlo para gestionar y configurar una flota de dispositivos. Inicie sesión abriendo un navegador web y escribiendo en la URL de los Servicios en la Nube de SkyLink: <https://portal.skylink.net/login>.

La información de inicio de sesión se le enviará por correo electrónico. Al iniciar sesión, se le dirigirá automáticamente a una página del panel de control.



Para obtener más información sobre el Data Gateway de Skylink, consulte el Manual del Usuario de SkyLink.



www.blueskynetwork.com

SKYLINK-TOC-BOX- MANUAL DE INICIO RÁPIDO-V1.0
Solo para uso del cliente. No destinado a otra distribución.