

Blue Sky Network

# SkyLink

## Configuración SIP de Softphone



BLUE SKY NETWORK, LLC  
16559 N 92<sup>nd</sup> St, Suite 101  
Scottsdale, AZ 85260

## AVISO

Este manual ha sido publicado y está protegido por derechos de autor de Blue Sky Network (BSN). Toda la información y especificaciones de este documento están sujetas a cambios sin previo aviso. Nada en este documento pretende crear garantías adicionales o independientes.



Blue Sky Network, 16559 N 92<sup>nd</sup> St, Suite 101, Scottsdale, AZ 85260

Teléfono: +1 858-551-3894 | Fax: +1 858-225-0794

Email: [support@blueskynetwork.com](mailto:support@blueskynetwork.com) | Website: [www.blueskynetwork.com](http://www.blueskynetwork.com)

© 2023 Blue Sky Network, Todos los Derechos Reservados

**ÍNDICE**

**AVISO**..... **2**

**Acerca de Este Documento**..... **4**

**Configuración de la Aplicación SIP** ..... **4**

**Aplicación Wave Lite** ..... 5

**Aplicación Linphone** ..... 7

*CALIDAD DEL AUDIO* .....9

**Soporte Técnico** ..... **10**

## ACERCA DE ESTE DOCUMENTO

Este manual fue diseñado para ser fácil de leer y seguir. Está organizado según los pasos necesarios para configurar las aplicaciones SIP de Wave Lite y Linphone en su dispositivo SkyLink.

## CONFIGURACIÓN DE LA APLICACION SIP

Las llamadas SIP utilizan el servidor SIP incorporado en SkyLink y se traducen a las líneas telefónicas Iridium. La función SIP de SkyLink proporciona una excelente calidad de llamadas en comparación con las llamadas convencionales de Iridium.

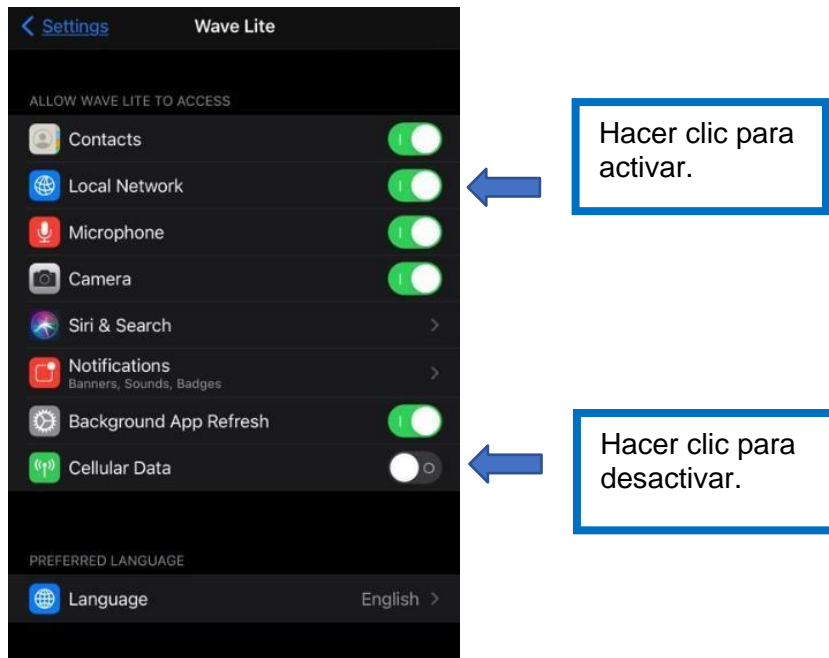
**NOTA:** NO es necesario marcar un 9 inicial o cualquier otro dígito para llegar a una línea exterior. Los números de teléfono en la guía telefónica de su dispositivo inteligente deberían estar preformateados con los códigos de país correctos, etc.

Número de Prueba	Tipo de Prueba	Función de Prueba
<b>717</b>	Prueba de Eco Local	Realiza una prueba de eco local para verificar/probar el SIP desde su dispositivo inteligente al gateway (SkyLink) y viceversa, incluyendo pruebas de retrasos y calidad de llamada.
<b>5555</b>	Teléfono de Prueba Iridium	Realiza una llamada de prueba a la red Iridium. Si tiene éxito, reproducirá el siguiente mensaje: "No puede realizar una llamada de emergencia".

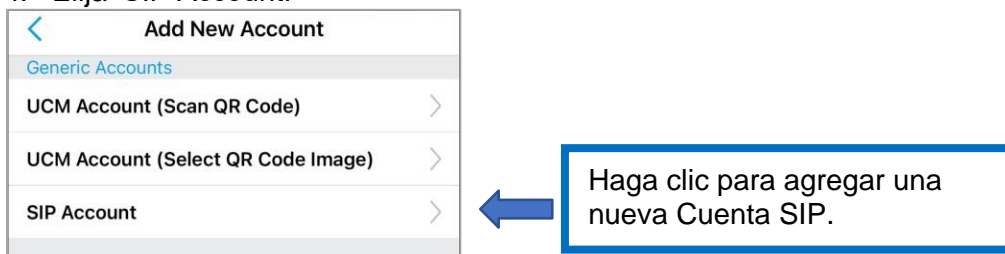
## Aplicación Wave Lite

A continuación se presentan los pasos para configurar la aplicación SIP Wave Lite en su dispositivo SkyLink.

1. Instale la aplicación Wave Lite.
2. En la sección Ajustes de su teléfono, haga clic en la aplicación Wave Lite y asegúrese de que la Red Local esté habilitada, y que los Datos Móviles estén desactivados.



3. Navegue a Configuración de Wave Lite y haga clic en +Symbol/Add New Account.
4. Elija 'SIP Account.'

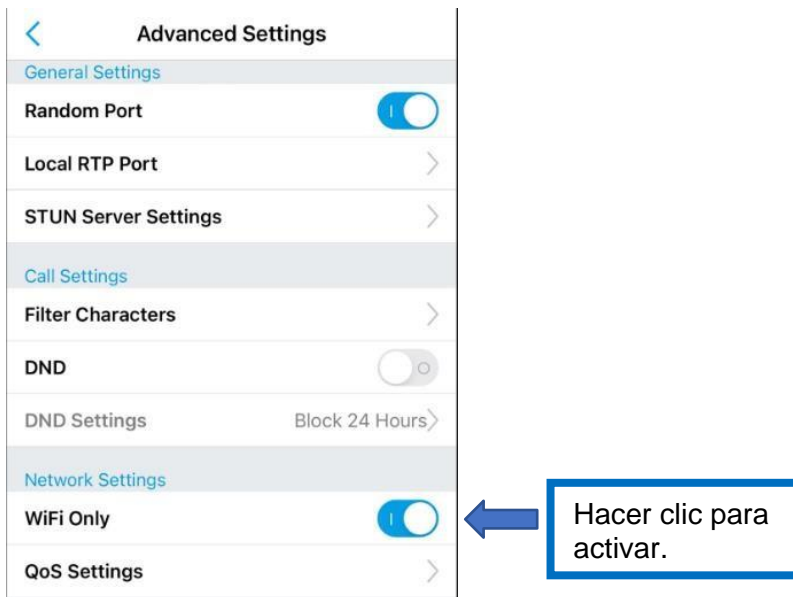


5. En el campo Servidor SIP, introduzca la dirección SkyLink: 192.168.111.1 (predeterminada)

6. Escriba 510 en los campos de ID de Usuario, ID de Autenticación y Contraseña SIP, o seleccione otra extensión SIP como se ve en la pantalla de Extensiones de Voz en la Interfaz Web de SkyLink.

Account Name	510
SIP Server	192.168.111.1
SIP User ID	510
SIP Authentication ID	510
Password	

7. Vaya a Configuración Avanzada y haga clic en Solo WiFi en la sección Configuración de Red.



8. Una vez guardada la configuración, debería ver el punto verde junto al nombre de su cuenta SIP en la página Configuración de la Cuenta.

**NOTA:** Un punto rojo junto al nombre de la cuenta significa que la aplicación no puede comunicarse con SkyLink. Asegúrese de estar conectado al WiFi de SkyLink y de haber configurado el permiso para que su aplicación Wave Lite acceda a la Red Local.

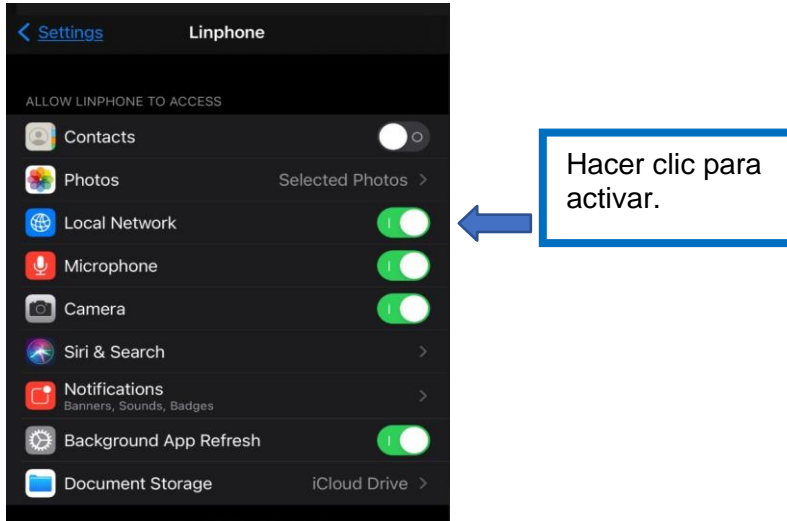


9. Una vez conectado, utilice el número de Prueba de Eco Local 717 para probar la conexión SIP a SkyLink. También puede probar el número de Teléfono de Prueba Iridium 5555 para verificar que está contactando con los satélites.

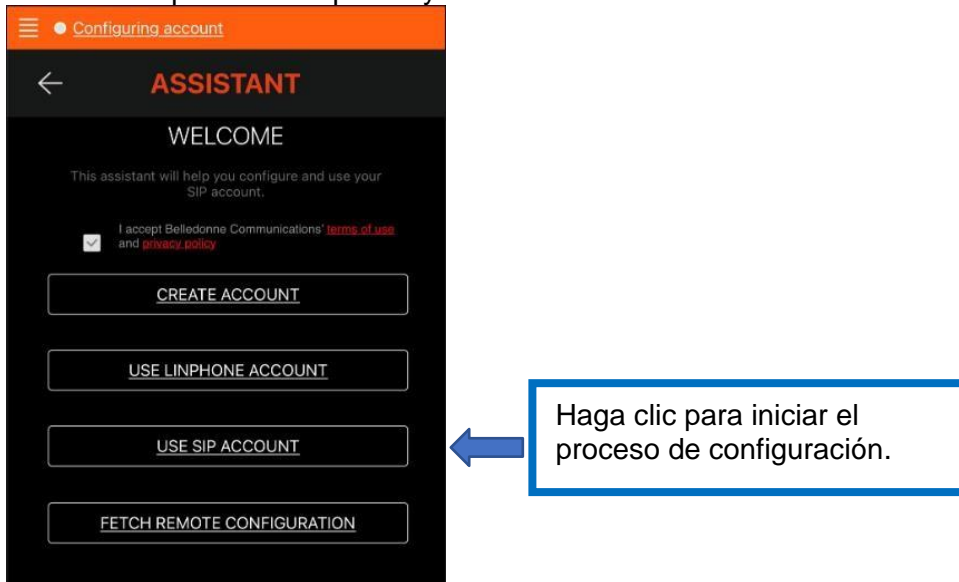
## Aplicación Linphone

A continuación se presentan los pasos para configurar la aplicación SIP Linphone en su dispositivo SkyLink.

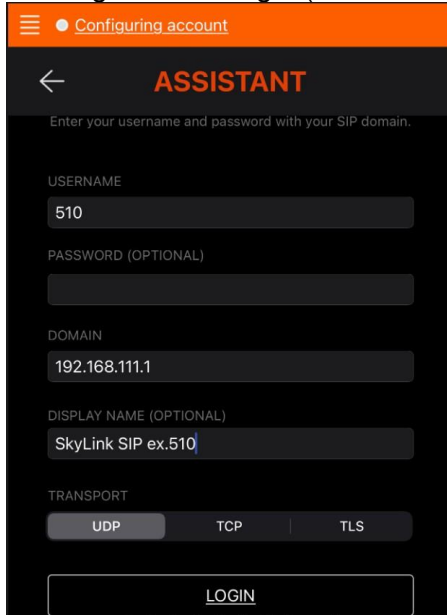
1. Instalar Linphone.
2. En Ajustes de su teléfono, haga clic en Linphone y asegúrese de que la Red Local esté habilitada.



3. Abra la aplicación Linphone y seleccione 'USAR CUENTA SIP.'



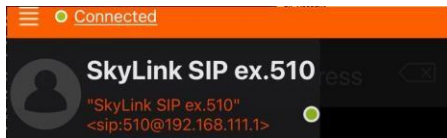
4. Escriba 510 en los campos NOMBRE DE USUARIO y CONTRASEÑA o seleccione otra extensión SIP como se ve en la pantalla de Extensiones de Voz en la Interfaz Web de SkyLink. En el campo DOMAIN, introduzca la dirección SkyLink: 192.168.111.1 (predeterminada)
5. Haga clic en Login (Iniciar Sesión).



The screenshot shows the 'Configuring account' screen in the Assistant app. The title bar is orange with a menu icon and the text 'Configuring account'. Below the title bar is a dark grey header with a back arrow and the word 'ASSISTANT' in orange. The main content area is dark grey and contains the following fields and options:

- Enter your username and password with your SIP domain.
- USERNAME: 510
- PASSWORD (OPTIONAL):
- DOMAIN: 192.168.111.1
- DISPLAY NAME (OPTIONAL): SkyLink SIP ex.510
- TRANSPORT: UDP (selected), TCP, TLS
- LOGIN button

6. Cuando la configuración SIP es correcta, el estado "Conectado" aparecerá en la esquina superior izquierda de la aplicación y el punto verde aparecerá junto al nombre de la cuenta.



**NOTA:** Si aparece un punto naranja/rojo o si el mensaje "Conexión en curso" sigue apareciendo, la aplicación no puede comunicarse con SkyLink. Asegúrese de estar conectado al WiFi de SkyLink y de haber configurado el permiso para que su aplicación Linphone acceda a la Red Local.

7. Una vez conectado, utilice el número de Prueba de Eco Local 717 para probar la conexión SIP a SkyLink. También puede usar el número de Teléfono de Prueba de Iridium 5555 para verificar que está contactando con los satélites.



## CALIDAD DEL AUDIO

Para optimizar el audio y lograr un mejor rendimiento:

1. Vaya a Ajustes de Linphone, luego haga clic en Audio.
2. Seleccione SOLAMENTE los códecs G.722 y G.729.



## SOPORTE TÉCNICO

Blue Sky Network se compromete a brindar el más alto nivel de servicio y soporte. Si tiene alguna pregunta o inquietud, no dude en contactarnos por correo electrónico o teléfono; la información de contacto está disponible en la parte inferior de esta página. Para autoayuda, por favor visite <https://blueskynetwork.com/support>.

¡Gracias por elegirnos!

El Equipo de Blue Sky Network



Blue Sky Network, 16559 N 92<sup>nd</sup> St, Suite 101, Scottsdale, AZ 85260

Teléfono: +1 858-551-3894

Email: [support@blueskynetwork.com](mailto:support@blueskynetwork.com) | Website: [www.blueskynetwork.com](http://www.blueskynetwork.com)